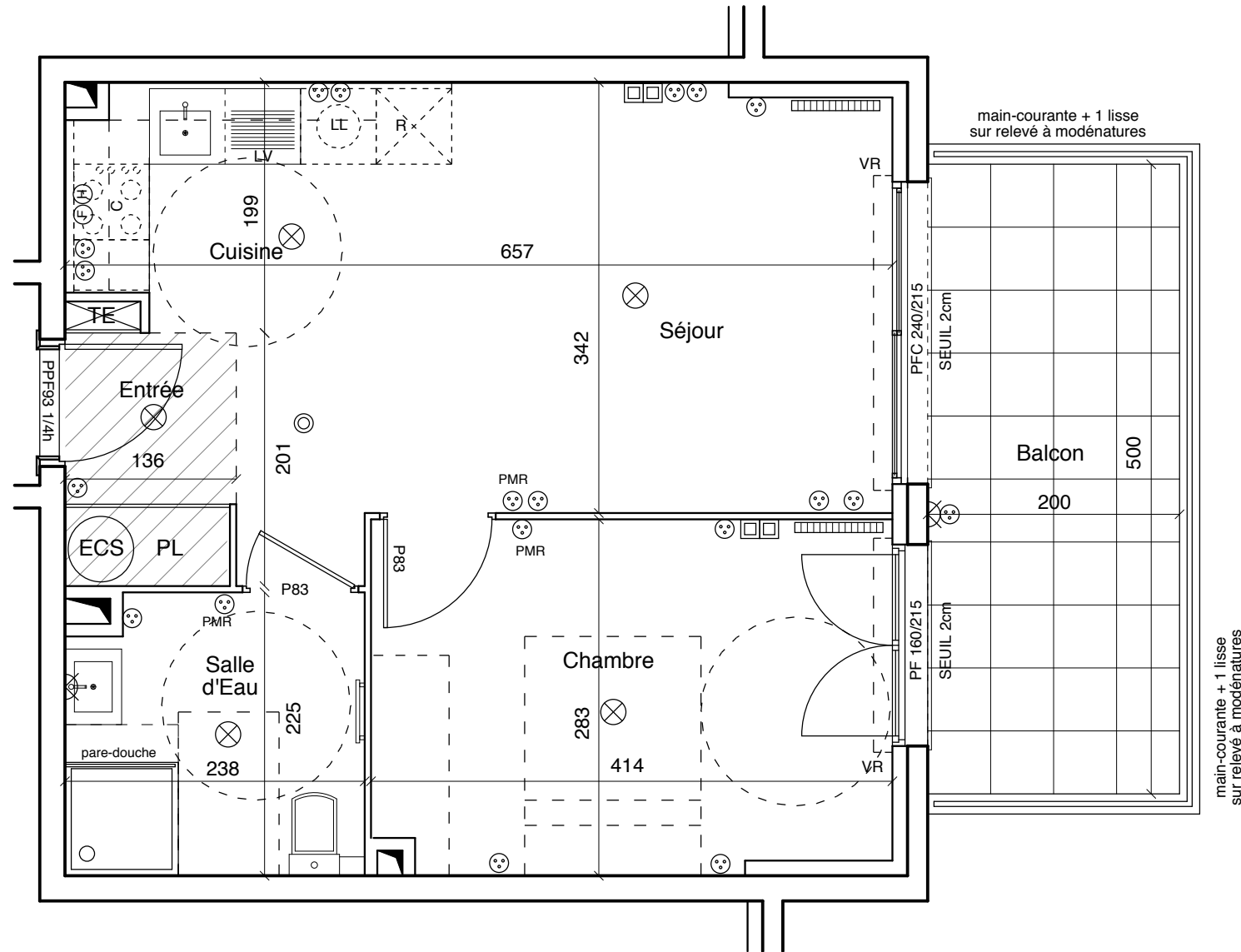


Echelle 1/50

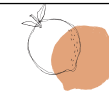


A12
2P



main-courante + 1 lisse
sur relevé à modénatures

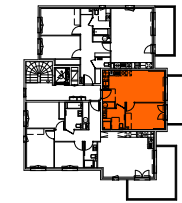
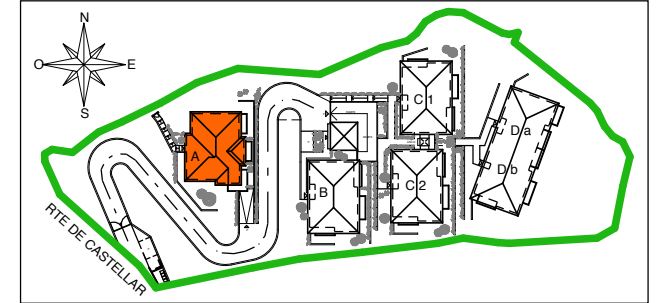
LES
HAUTS
JARDINS



166
rte de Castellar
06500 MENTON

Pitch
Immo

PITCH Immo
51 ave Simone Veil
Immeuble Anis
06200 NICE



BATIMENT A R+1

Appartement 2 pièces au R+1 - A12

Entrée	2,7 m2
Séjour / Cuisine	20,6 m2
Chambre	11,4 m2
Salle d'Eau	5,2 m2
SURFACE HABITABLE TOTALE	39,9 m2
Balcon	10,0 m2
Jardins	0,0 m2
TOTAL SURFACES ANNEXES	10,0 m2

LEGENDE

F	Fenêtre sur allège	⊗	Applique
PF	Porte Fenêtre	⊗	Plafonnier
PFC	Porte Fenêtre Coulissante	⊙	Prise Electrique
VR	Volet Roulant	⊙	TV Multi-Média
ECS	Eau Chaude Sanitaire	⊙	Détecteur Fumée
TE	Tableau Electrique	▬	Radiateur
PL	Placard	▬	Gaine Technique
LV	Emplacement Lave-Vaisselle		
LL	Emplacement Lave-Linge		
R	Emplacement Réfrigérateur		
C	Emplacement Cuisson Sèche-Serviette		
▨	Faux-Plafond / Soffite		

DATE : 17/07/2023 - INDICE C



NOTA :

Des modifications sont susceptibles d'être apportés à ce plan en fonction des nécessités techniques de la réalisation, tant en ce qui concerne les dimensions libres que l'équipement. Les surfaces indiquées sont approximatives, conformément à l'article R261-25 du CCH. Les retombées, soffites, faux-plafonds, trappes de visite, gaines, canalisations, radiateurs ballons d'eau chaude, ainsi que les emplacements des équipements, et les implantations électriques, sont figurés à titre indicatif. La hauteur des seuils correspondent à la différence de niveau entre les sols finis intérieurs et extérieurs, et ne tient pas compte de l'obstacle à enjamber. Les plantations éventuelles ne sont pas contractuelles. L'équipement électroménager et mobilier éventuellement indiqué sur plan n'est pas fourni (hormis meuble de salle de bains / salle d'eau et kitchenette). La surface des placards est incluse dans celle des pièces attenantes.